

Afbrotatíðindi Ríkislögreglustjóra



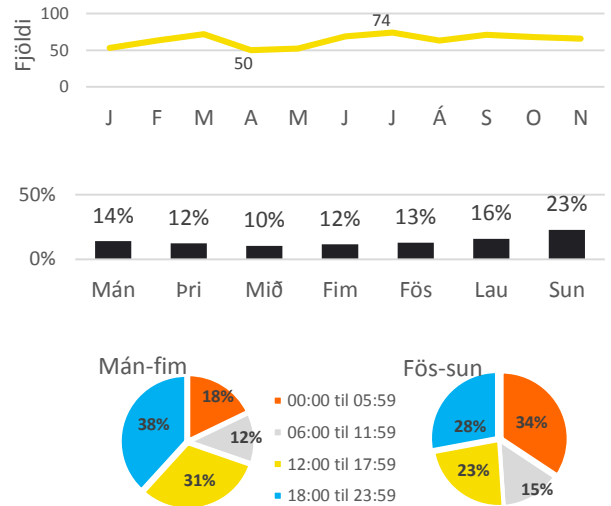
Nóvember 2015//BRÁÐABIRGÐATÖLUR

Heimilisofbeldi – tilkynningar til lögreglu

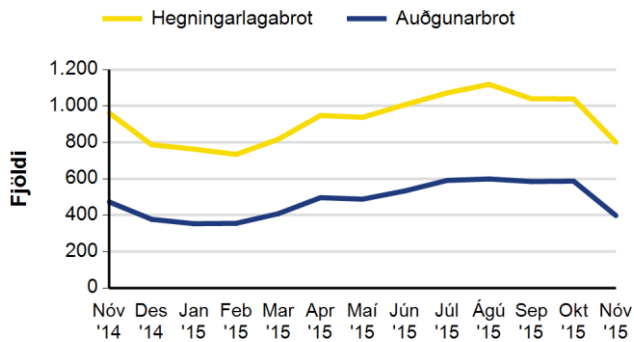
Fjöldi tilkynninga vegna heimilisofbeldis það sem af er ári (þ.e. fram til 14. des. 2015), er 766. Ef aðeins er litið til tilvika sem áttu sér stað árið 2015, má sjá að fyrstu ellefu mánuði ársins voru flest tilvik tilkynn í júlí (74) og fæst í apríl (50). Flest áttu sér stað á sunnudögum, þ.e. aðfaranótt sunnudags eða að deginum til, alls 23%. Mánudag til fimmtudags voru flest tilkynnt tilvik milli kl 18 og miðnættis (38%). Föstudag til sunnudags voru hins vegar flest að nóttu til (34%). Sjá mynd 1.

Í yfir tveimur af hverjum þremur tilvika var um að ræða heimilisofbeldi af hendi maka eða fyrrum maka, eða í 68% tilvikanna. Þá voru 12% tilvika af hendi barns í garð foreldris.

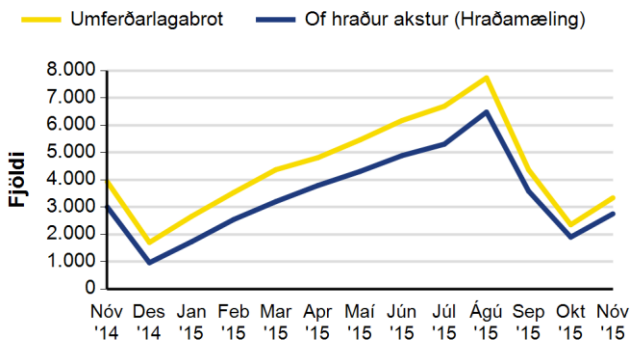
Undir heimilisofbeldi fellur ofbeldi af hendi nákomnum t.d. maka, fyrrum maka, barns eða foreldris.



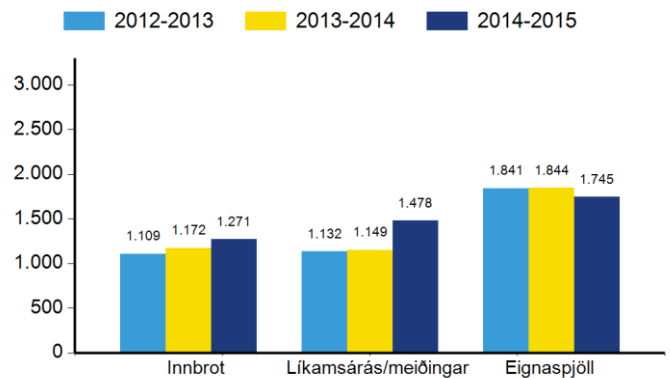
Mynd 1. Heimilisofbeldi jan-nóv. 2015



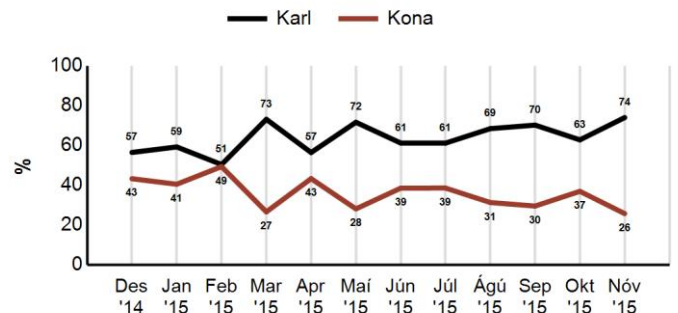
Mynd A. Fjöldi hegningarlaga brota og auðgunarbrota síðustu 12 mánuði



Mynd B. Fjöldi umferðarlaga brota og hraðakstursbrota síðustu 13 mánuði.



Mynd C. Fjöldi innbrota, líkamsmeiðinga og eignaspjalla síðustu 12 mánuði og yfir sama tímabil síðustu tvö ár.



Mynd D. Hlutfall kynjanna í þjófnum síðustu 12 mánuði.