



## Júlí 2015//BRÁÐABIRGÐATÖLUR

Eins og sjá má á mynd C hér fyrir neðan eru eignaspjöll færri síðastliðna tólf mánuði en yfir sama tímabil síðustu tvö ár á undan.

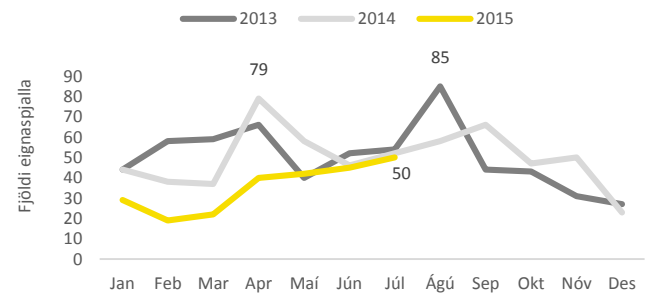
Ef litið er nánar á eignaspjöll og hvernig fjöldi þeirra skiptist milli landsbyggðar og höfuðborgarsvæðisins má sjá að árið 2013 áttu 33% allra eignaspjalla sér stað á landsbyggðinni, 32% árið 2014 en 25% það sem af er ári 2015 (tafla 1).

Á mynd 1 má sjá hvernig fjöldi eignaspjalla dreifist yfir mánuðina. Árið 2013 voru flest í ágúst, árið 2014 voru flest í apríl og það sem af er ári voru flest í síðasta mánuði, þ.e. júlí.

Meðaltal eignaspjalla á mánuði á höfuðborgarsvæðinu var rétt yfir 100 brot og meðalfjöldinn sá sami milli árunna 2014 og það sem af er ári 2015. Hins vegar hefur eignaspjölum á landsbyggðinni fækkað milli ára, úr 50 að meðaltali á mánuði 2014 niður í 35 að meðaltali á mánuði.

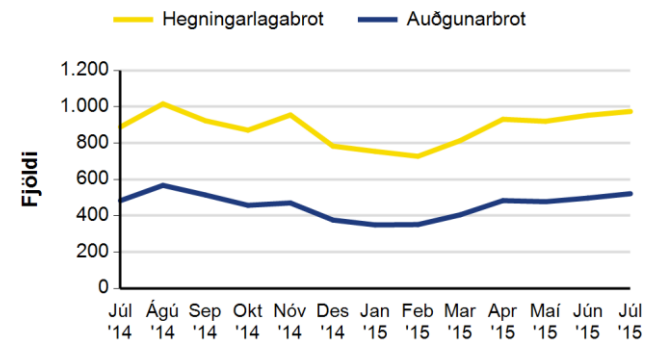
Tafla 1. Hlutfallsleg skipting eignaspjalla 2013, 2014 og jan-júlí 2015.

	2013	2014	Jan-júlí 2015
Landsbyggð	33%	32%	25%
Höfuðb.svæðið	67%	68%	75%

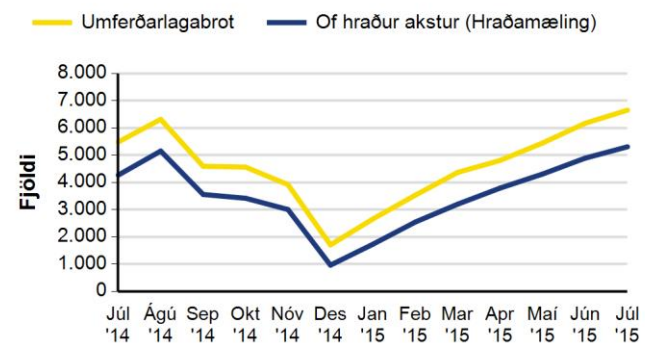


Mynd 1. Eignaspjöll 2013, 2014 og 2015 greint eftir mánuðum.

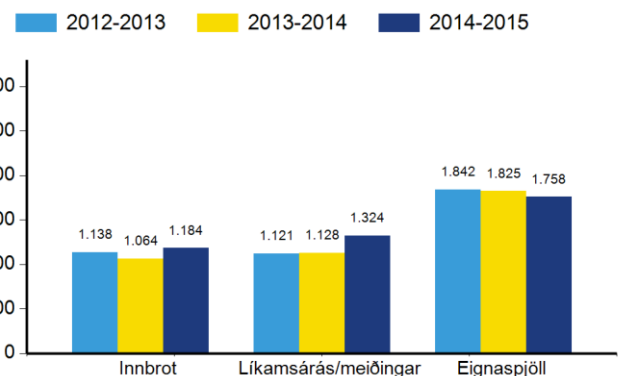
### Tímabilið ágúst til og með júlí



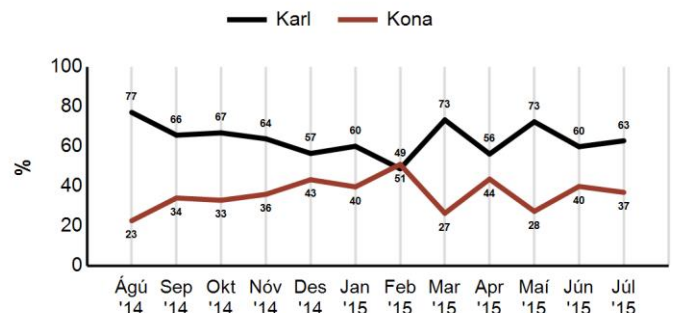
Mynd A. Fjöldi hegningarlagabrota og auðgunarbrot síðustu 13 mánuði.



Mynd B. Fjöldi umferðarlagabrota og hraðakstursbrota síðustu 13 mánuði.



Mynd C. Fjöldi innbrota, líkamsmeiðinga og eignaspjalla síðustu 12 mánuði og yfir sama tímabil síðustu tvö ár.



Mynd D. Hlutfall kynjanna í þjófnum síðustu 12 mánuði.