

Afbrotatíðindi Ríkislögreglustjóra



RÍKISLÖGREGLUSTJÓRINN

Júlí 2014//BRÁÐABIRGÐATÖLUR

Verkefni lögreglu tengd erlendum ríkisborgurum halda áfram að aukast

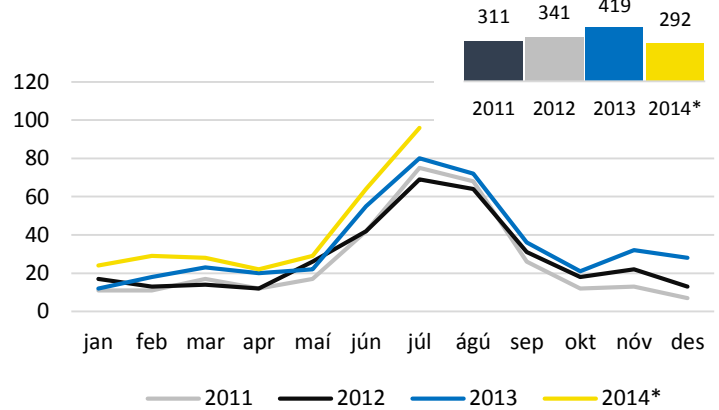
Stöðug aukning hefur verið á verkefnum lögreglu tengdum fólki með erlent ríkisfang síðustu árin.

Á mynd 1 má sjá hvernig verkefni hafa dreifst yfir árið í ár og síðastliðin þrjú ár, en þau eru flest í júlí og ágúst. Árið 2013 voru verkefni 23% fleiri en árið 2012. Á tímabilinu jan-júlí voru verkefni 27% fleiri árið 2014 en á sama tímabili árið 2013.

Í heildina hefur verkefnum tengdum erlendum ríkisborgurum fjölgað hlutfallslega meira en þessum verkefnum almennt. Heildarfjöldgun þessara verkefna var um 2% á tímabilinu janúar-júlí frá 2013 til 2014.

Þegar talað er um verkefni er **ekki** átt við afbrot heldur skylduverkefni lögreglu t.d. vegna umferðaróhappa, slysa á fólki o.s.f.v.. Fólk með erlent ríkisfang getur verið búsett hér tímabundið en ekki haft íslenskt ríkisfang eða verið ferðamenn hér á landi og tengsl þeirra við verkefnið geta verið af ýmsum toga, s.s. ökumaður, farþegi, vitni, týndur aðili o.s.f.v.

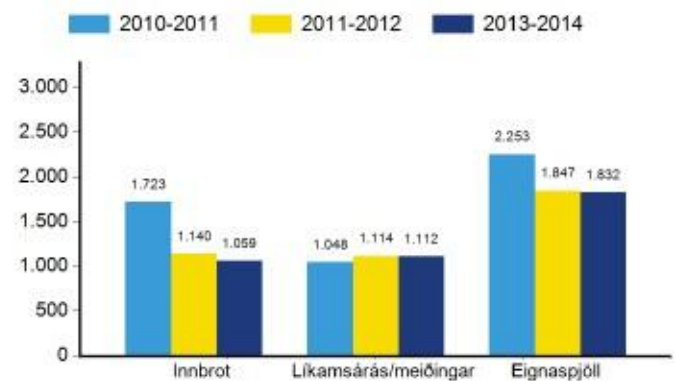
Heildarfjöldi verkefna tengdum erlendum ríkisborgurum á ári



Mynd 1. Fjöldi verkefna tengdum aðilum með erlent ríkisfang eftir mánuðum og árum.

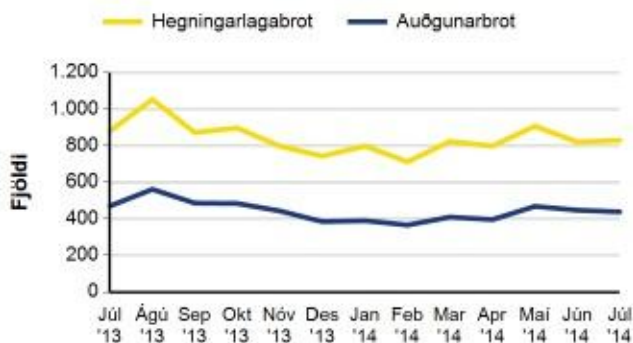
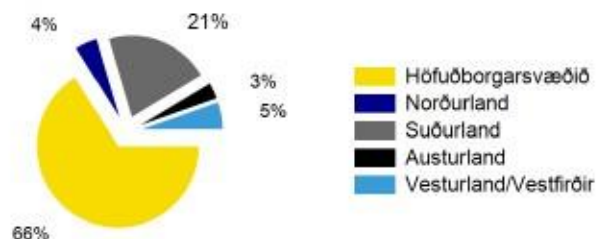
*Gögn fyrir árið 2014 ná frá 1. janúar – 31. júlí.

Tímabilið ágúst til og með júlí síðastliðin 3 ár

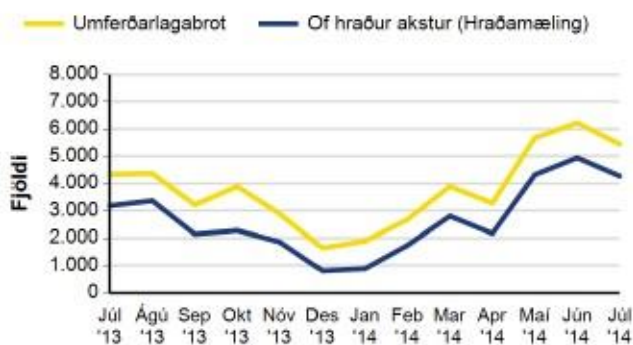


Mynd C. Fjöldi innbrota, líkamsmeiðinga og eignaspjalla síðustu 12 mánuði og yfir sama tímabil síðustu tvö ár.

Hlutfall fíkniefnabrota eftir landsvæðum í mánuðinum



Mynd A. Fjöldi hegningarlagabrota og auðgunarbrota síðustu 13 mánuði.



Mynd B. Fjöldi umferðarlagabrota og hraðakstursbrota síðustu 13 mánuði.